

Linea RHEOFACE® 474

Disattivanti di superficie in negativo
per pannelli di tamponamento
prefabbricati



Linea RHEOFACE® 474

Disattivante di superficie per pannelli di tamponamento prefabbricati

I pannelli di tamponamento costituiscono la parte esternamente visibile della costruzione: l'interfaccia dell'edificio con l'ambiente che lo circonda.

Nella progettazione di un edificio ad uso industriale o civile, la scelta degli elementi di tamponamento è uno dei momenti centrali del processo di ricerca e di innovazione; nell'ambito della prefabbricazione è l'incontro tra il lato estetico e la tecnologia produttiva, ovvero il desiderio di comunicare con l'esterno e la necessità funzionale.

Le funzioni di tamponamento, quindi, riguardano non solo le capacità di isolamento termo-acustico ma anche gli aspetti estetici con la ricerca di materiali dai più vari cromatismi e dalle forme innovative.

I pannelli di tamponamento in graniglia sono elementi costituiti da conglomerato cementizio ricoperto da un impasto a base di cemento bianco con pigmento colorato e con inerte di pregio come il marmo o graniglie di diversa pezzatura e colorazioni a seconda della tipologia dei materiali utilizzati e dei diversi gradi di granulosità. L'ampia scelta di colore e materiali consente di sviluppare una varietà di combinazioni decorative pressoché infinita.

La lavorazione dei pannelli prevede la stesura di una lacca ritardante a fondo cassero - applicazione in negativo - ed il successivo getto di un impasto a base di cemento bianco o grigio e di graniglie di marmo variamente colorate, finito poi da una normale fase di lavorazione in calcestruzzo tradizionale. I pannelli, una volta stagionati, vengono scasserati e sottoposti ad un getto d'acqua in pressione in modo da lavare la pasta cementizia superficiale e lasciare in evidenza l'aggregato decorativo.

Il concetto

RHEOFACE 474 è un disattivante di superficie a base acquosa in negativo, studiato nei laboratori di ricerca e sviluppo della BASF Construction Chemicals, per la produzione di pannelli di tamponamento prefabbricati con aggregati a vista.

È un unico prodotto che comprende sia la lacca ritardante che un protettivo delle casseforme ad azione filmogena.

La combinazione DUE in UNO permette di ridurre complessivamente il tempo necessario alla pulizia dei casseri dopo la sfornatura dei pannelli prefabbricati.

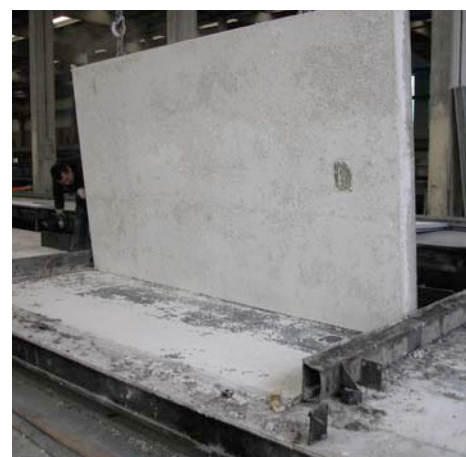
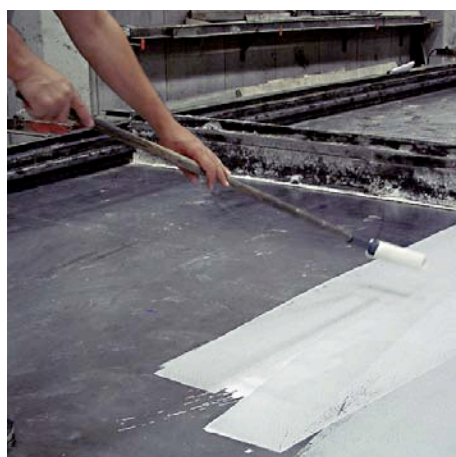
Il prodotto

RHEOFACE 474 è una dispersione acquosa di principi attivi, esente da solventi di tipo organico, che svolge la funzione di disattivante superficiale per manufatti a base cementizia.

Il meccanismo d'azione

Il meccanismo d'azione di RHEOFACE 474 si esplica attraverso l'azione sinergica di due componenti:

- **il protettivo**, che a seguito della evaporazione dell'acqua, forma un film all'interfaccia tra calcestruzzo e cassero. Tale film è caratterizzato da bassissima aderenza sia al materiale cementizio che al metallo, e da un'elevata inerzia chimica, che ne impedisce la reazione con i componenti del calcestruzzo, assicurando così un facile distacco
- **il sistema ritardante**, che agisce complessando gli ioni calcio presenti nella soluzione interstiziale ed inibendo la cristallizzazione della pasta di cemento che si trova a contatto con tali componenti. L'idratazione della pasta risulta in tal modo bloccata e facilmente rimovibile con l'acqua nella fase di lavaggio.



La gamma

RHEOFACE 474 è una completa gamma di prodotti formulati con dei pigmenti inorganici di diversa colorazione a seconda del grado di esposizione degli aggregati richiesta.

Colorazione	granulometria consigliata mm	profondità di esposizione mm
Verde	3 - 5/8	1,5
Giallo	5 - 8	2,0
Rosa	5 - 8/12	2,5
Grigio	8 - 16	3,0
Bianco	8 - 16/22	4,0
Arancio	12/16 - 32	5,0



I benefici

La linea RHEOFACE 474 viene consigliata per la realizzazione di pannelli ed elementi prefabbricati in negativo.

La linea RHEOFACE 474

- migliora la superficie del calcestruzzo lavato;
- la bassa viscosità del prodotto permette una facile e ripetibile applicazione;
- il prodotto applicato asciuga in tempi rapidi, è resistente all'umidità ed abrasione e può essere applicato in tutte le tipologie di casseri puliti;
- il lavaggio immediato dopo lo scassero dei manufatti garantisce uniformità della superficie e dei bordi del manufatto stesso.

La linea RHEOFACE 474 permette di ottenere:

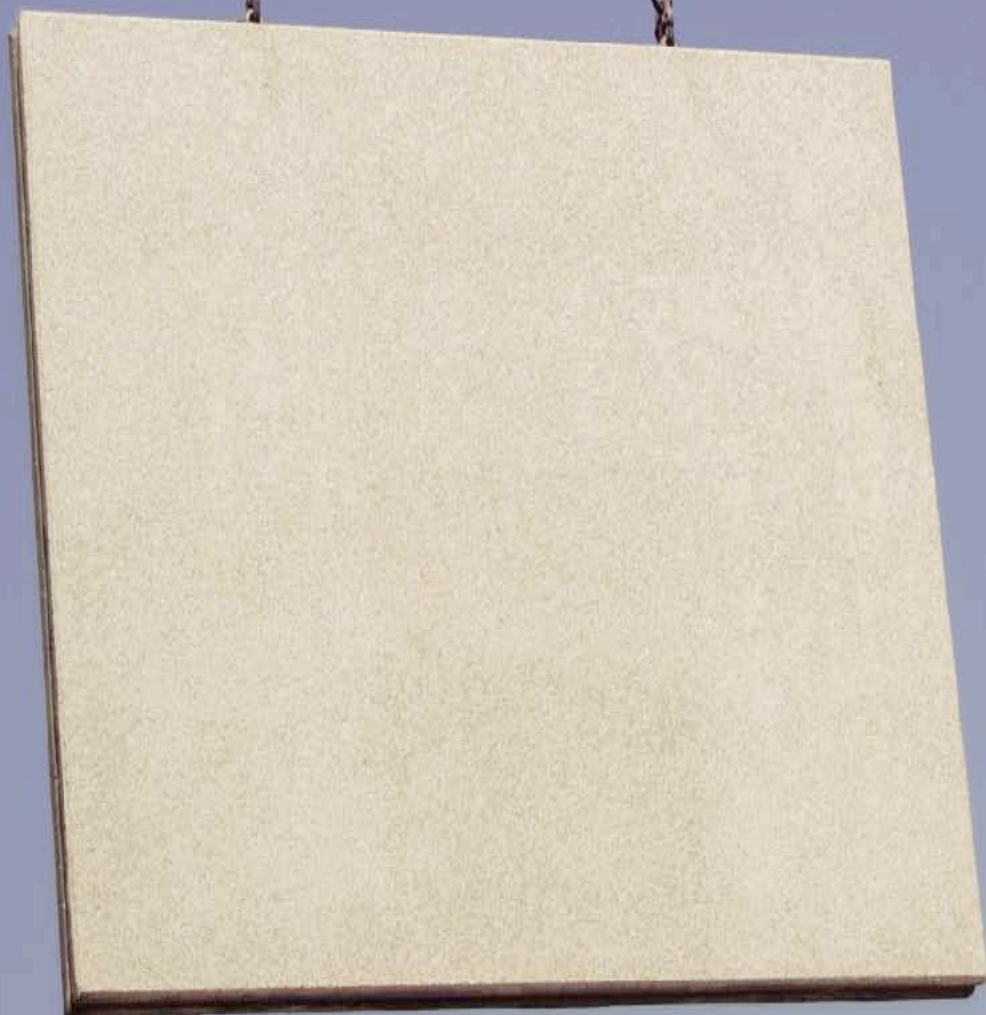
- eccellenti finiture superficiali
- un ambiente di lavoro più sano grazie all'assenza di solventi organici
- una produzione dei manufatti veloce, risparmiando il tempo impiegato nella pulizia dei casseri
- una facile ed economica applicazione.

2 prodotti in 1

lacca ritardante combinata con agente filmogeno

esente da solventi

maggior velocità di scassero, eccellenti finiture



Business Line Admixture Systems

BASF Construction Chemicals Italia Spa

Via Vicinale delle Corti, 21

31100 Treviso Italia

Tel +39 0422 304251

Fax +39 0422 429485

infomac@basf.com

www.basf-cc.it