

# THORO<sup>®</sup> ACTIVE TONACHINO G

**Tonachino di calce idrata e calce idraulica PRIVO DI CEMENTO, altamente traspirante e idrorepellente, indicato come finitura a spessore (3-5 mm) colorata del deumidificante THORO ACTIVE INTONACO**

## Definizione del materiale

THORO ACTIVE TONACHINO G è un tonachino a spessore, pigmentato con terre ed ossidi resistenti alle aggressioni meteoriche e ai raggi UV, di granulometria media (2 mm), premiscelato, di calce idrata e di calce idraulica idrorepellente ed altamente traspirante.



## Principali campi di applicazione

THORO ACTIVE TONACHINO G rappresenta la finitura fine ideale dell'intonaco deumidificante THORO ACTIVE INTONACO e THORO ACTIVE INTONACO BC.

## Caratteristiche e prestazioni

THORO ACTIVE TONACHINO G è caratterizzato da una:

- vasta gamma di colorazioni (cartella colori THORO)
- elevata permeabilità al vapore d'acqua: importante per consentire la normale traspirazione della muratura;
- elevata impermeabilità all'acqua: importante affinché l'acqua dall'esterno non vada a contatto con la muratura;
- eccellente durabilità nel tempo anche negli ambienti più aggressivi;

- nessuna reazione al fuoco: il materiale non è combustibile e non produce fumi.

## Prestazioni

Le prestazioni sotto riportate sono ottenute con consistenza 170-180 mm, secondo UNI EN 1015/3

Coefficiente di diffusione del vapore, UNI EN 1015/19	$\mu = 8$
Resistenza a compressione, UNI EN 1015/11	1,3 MPa Classe CS I (0,4 ÷ 2,5 MPa), UNI EN 998/1
Adesione al supporto, UNI EN 1015/12	> 0,1 MPa, Modo di rottura A
Reazione al fuoco, EN 13501/1	Euroclasse A1

 1305	
BASF CC Italia Spa, Via Vicinale delle Corti, 21 Treviso	
Data affissione CE: vedi sacco 1305-CPD-0130	
<b>EN 998-1</b> Malta colorata per intonaci esterni (CR) <b>Resistenza a compressione:</b> classe CS I <b>Reazione al fuoco:</b> Classe A1 <b>Adesione:</b> 0,14 N/mm <sup>2</sup> modo di rottura A <b>Assorbimento d'acqua:</b> W 0 <b>Coeff. permeabilità al vapore acqueo:</b> $\mu = 8$ <b>Conducibilità termica:</b> ( $\lambda_{10, dry}$ ) 0,47 W/m·K (valore tabulato) <b>Durabilità (al gelo/disgelo):</b> NPD <b>Sostanze pericolose:</b> Conforme DM 10/05/2004 e DM 14/05/1996	

## Consumo e confezione

1,1 kg/m<sup>2</sup> per mm di spessore.  
Sacco da 25 kg.



## SCHEMA APPLICATIVA

### Stoccaggio

Conservare il prodotto in luogo asciutto e protetto a temperatura compresa tra +5°C e +35°C.

### Preparazione del supporto

- Attendere che THORO ACTIVE INTONACO sottostante sia ben fermo ed asciutto (2÷5 giorni per cm a seconda della temperatura dell'ambiente) prima di procedere con la posa dello strato di finitura;
- su supporti di composizione eterogenea e/o particolarmente porosi (laterizi, tufi), si consiglia l'impiego di una rete di fibra di vetro da annegare nella posa della finitura in modo da limitare il più possibile la presenza di cavillature;
- in caso di applicazione su intonaco preesistente, occorre assicurarsi che questo sia strutturalmente sano, pulito, privo di polveri ed efflorescenze che possano compromettere l'adesione, e che abbia un certo grado di ruvidità;
- si bagni leggermente il fondo con acqua a bassa pressione.

### Temperatura

THORO ACTIVE TONACHINO G può essere applicato quando la temperatura dell'ambiente è compresa tra +5°C e +35°C.

### Miscelazione

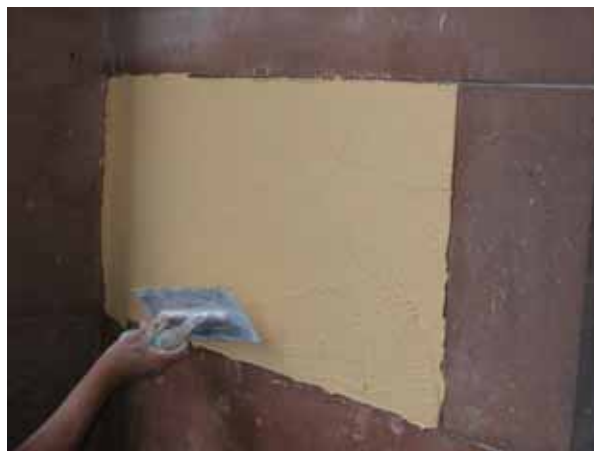
- THORO ACTIVE TONACHINO G è impastata con sola acqua pulita e il quantitativo è pari al  $32 \pm 2\%$  del peso del prodotto secco (circa 7.5 ÷ 8.5 litri per sacco da 25 kg);



- La miscelazione può avvenire meccanicamente con trapano a frusta e in betoniera, o manualmente, fino ad ottenere un impasto omogeneamente leggero e cremoso;
- sono da sconsigliare tutte le forme di miscelazione istantanea che non consentono la perfetta idratazione del legante e che favoriscono lo sviluppo di una matrice microporosa.

### Applicazione

- Sul fondo ben livellato ed adeguatamente bagnato con acqua pulita, stendere un primo strato dello spessore di circa 2,5 mm di pasta con la cazzuola o il frattazzo d'acciaio inossidabile;



- successivamente uniformare il supporto e togliere le sbavature con il frattazzo di spugna;
- quando il primo strato è asciutto, inumidire leggermente la superficie e stendere il secondo strato di analogo spessore;
- lisciare la superficie con il frattazzo inossidabile sino ad ottenere una superficie liscia e planare;
- quando anche la seconda mano darà segno di raffermarsi è possibile ridurre l'ultimo strato a perfetta planarità con il frattazzo di spugna sino a portare la finitura ad avere un aspetto semiruvido;
- lo spessore totale consigliato di applicazione è di 3 mm.
- ove si richiede una finitura liscia, si può applicare solo una mano di THORO ACTIVE TONACHINO G nella colorazione bianca come se fosse una rasatura a civile, nello spessore di 2.5 mm, applicata a frattazzo d'acciaio e opportunamente lisciata e su di questa successivamente applicare una finitura a pennello colorata come THOROSILCO che abbia le caratteristiche di essere altamente permeabile al vapore, facilitando la fuori uscita dell'umidità presente nel supporto.

---

THORO è un marchio registrato del gruppo

Dal 16/12/1992 BASF Construction Chemicals Italia Spa opera in regime di Sistema Qualità Certificato conforme alla Norma UNI-EN ISO 9001. Il Sistema di Gestione Ambientale è inoltre certificato secondo la Norma UNI EN ISO 14001.

**BASF Construction Chemicals Italia Spa**

Via Vicinale delle Corti, 21 – 31100 Treviso – Italy  
T +39 0422 304251 F +39 0422 421802  
[http:// www.basf-cc.it](http://www.basf-cc.it) e-mail: [infomac@basf.com](mailto:infomac@basf.com)

Per maggiori informazioni si consulti il Tecnico di zona della BASF Construction Chemicals Italia Spa.

I consigli tecnici eventualmente forniti, verbalmente o per iscritto, circa le modalità d'uso o di impiego dei nostri prodotti, corrispondono allo stato attuale delle nostre conoscenze scientifiche e pratiche e non comportano l'assunzione di alcuna nostra garanzia e/o responsabilità sul risultato finale delle lavorazioni con impiego dei nostri prodotti. Non dispensano, quindi, il cliente dall'onere e responsabilità esclusivi di verificare l'idoneità dei nostri prodotti per l'uso e gli scopi che si prefigge.

La presente edizione annulla e sostituisce ogni altra precedente. Giugno 2009